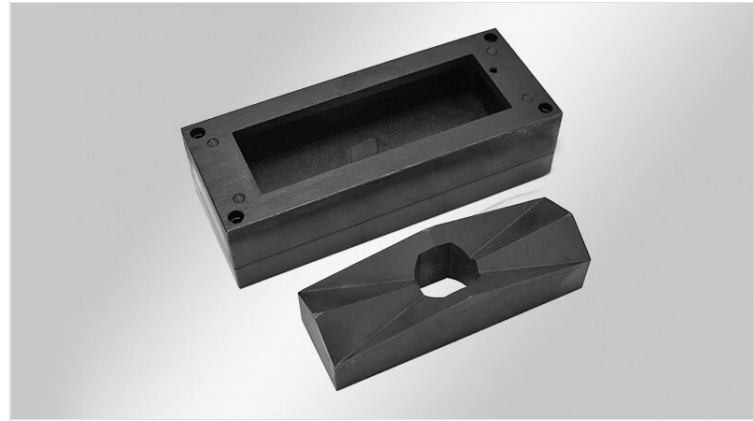


# Poinçons carrés & rectangulaires

pour les passe-câbles icotek ainsi que les connecteurs multi-pôle



Les poinçons carrés ou rectangulaires peuvent perforer des tôles d'acier inoxydable (versions V2A), d'acier ou d'aluminium et plastique jusqu'à 2mm d'épaisseur. Ils existent en différentes dimensions notamment pour les connecteurs industriels de 10,16 et 24 pôles, comme des autres qui correspondent aux découpes de nos systèmes de nos systèmes passe-câbles. Les ensembles matrices poinçons intègrent aussi des pointeaux pour les trous de fixation de nos systèmes de passage de câble, vous réalisez la découpe et le traçage en une seule opération.

Ces poinçons sont uniquement utilisables sur des systèmes hydrauliques. Ils sont également compatibles sur des systèmes hydrauliques d'autres fabricants.

**Remarque :** Le poinçon 125 x 125 mm (réf. 80063) est à utiliser uniquement avec une pompe à pied hydraulique (réf. 80002).

## Spécifications

**Matière** Acier trempé et bruni

## Avantages

- Intégration des pointeaux, vous réalisez la découpe et le traçage en une seule opération
- Coffret de transport solide, rembourré et compartimenté
- Convient pour la poinçonneuse hydraulique manuelle icotek et d'autres fabricants

## Types et tailles de produits

### Poinçon 24



N° de cde	<b>80053</b>	Pour des	<b>Plastique,</b>
EAN	<b>4251269316</b>	matières	<b>Stahl (St)</b>
	<b>289</b>	Épais. max.	<b>2 mm</b>
Unité d'emballage	<b>1</b>	de paroi	
Convient pour passe-câbles:	<b>KEL-ER 24, KEL-ER 24, KEL-FA 24, KEL-FG A, KEL-FG-ER A, KEL-QUICK 24, KEL-QTA 24, KEL-BES 24, KEL-BES-S 24, KEL-DPZ 24, KEL-DPU 24, KEL-DPU-HD 24, KEL-DP 24</b>		
Nombre de pointeaux	<b>4</b>		
Découpe	<b>112 × 36 mm</b>		
Filetage UNF	<b>19 mm</b>		

## Poinçon 24 V2A



N° de cde	<b>80153</b>	Pour des	<b>Acier</b>
EAN	<b>4251269316</b>	matières	<b>inoxydable</b>
	<b>456</b>		<b>V2A</b>
Unité	<b>1</b>	Épais. max.	<b>2 mm</b>
d'emballage		de paroi	
Convient pour	<b>KEL-ER 24,</b>		
passes-câbles:	<b>KEL 24, KEL-</b>		
	<b>U 24, KEL-FA</b>		
	<b>24, KEL-FG</b>		
	<b>A, KEL-FG-ER</b>		
	<b>A, KEL-</b>		
	<b>QUICK 24,</b>		
	<b>KEL-QTA 24,</b>		
	<b>KEL-BES 24,</b>		
	<b>KEL-BES-S</b>		
	<b>24, KEL-DPZ</b>		
	<b>24, KEL-DPU</b>		
	<b>24, KEL-DPU-</b>		
	<b>HD 24, KEL-</b>		
	<b>DP 24</b>		
Nombre de	<b>4</b>		
pointeaux			
Découpe	<b>112 × 36 mm</b>		
Filetage UNF	<b>19 mm</b>		

## Poinçon 24-XL



N° de cde	<b>80054</b>	Pour des	<b>Plastique,</b>
EAN	<b>4251269316</b>	matières	<b>Stahl (St)</b>
	<b>296</b>	Épais. max.	<b>2 mm</b>
Unité	<b>1</b>	de paroi	
d'emballage			
Convient pour	<b>KEL-ER 24,</b>		
passes-câbles:	<b>KEL 24, KEL-</b>		
	<b>U 24, KEL-FA</b>		
	<b>24, KEL-FG</b>		
	<b>A, KEL-FG-ER</b>		
	<b>A, KEL-</b>		
	<b>QUICK 24,</b>		
	<b>KEL-BES 24,</b>		
	<b>KEL-BES-S</b>		
	<b>24, KEL-DPZ</b>		
	<b>24, KEL-DPU</b>		
	<b>24, KEL-DPU-</b>		
	<b>HD 24</b>		
Nombre de	<b>4</b>		
pointeaux			
Découpe	<b>112 × 46 mm</b>		
Filetage UNF	<b>19 mm</b>		

## Poinçon 24-XL V2A



N° de cde	<b>80154</b>	Pour des	<b>Acier</b>
EAN	<b>4251269316</b>	matières	<b>inoxydable</b>
	<b>463</b>		<b>V2A</b>
Unité	<b>1</b>	Épais. max.	<b>2 mm</b>
d'emballage		de paroi	
Convient pour	<b>KEL-ER 24,</b>		
passes-câbles:	<b>KEL-U 24, KEL-FA</b>		
	<b>24, KEL-FG</b>		
	<b>A, KEL-FG-ER</b>		
	<b>A, KEL-</b>		
	<b>QUICK 24,</b>		
	<b>KEL-BES 24,</b>		
	<b>KEL-BES-S</b>		
	<b>24, KEL-DPZ</b>		
	<b>24, KEL-DPU</b>		
	<b>24, KEL-DPU-</b>		
	<b>HD 24</b>		
Nombre de	<b>4</b>		
pointeaux			
Découpe	<b>112 × 46 mm</b>		
Filetage UNF	<b>19 mm</b>		

## Poinçon 16



N° de cde	<b>80052</b>	Pour des	<b>Plastique,</b>
EAN	<b>4251269316</b>	matières	<b>Stahl (St)</b>
	<b>272</b>		<b>2 mm</b>
Unité	<b>1</b>	Épais. max.	
d'emballage		de paroi	
Convient pour	<b>KEL-ER 16,</b>		
passes-câbles:	<b>KEL 16, KEL-</b>		
	<b>U 16, KEL-FA</b>		
	<b>16, KEL-</b>		
	<b>QUICK 16,</b>		
	<b>KEL-BES 16,</b>		
	<b>KEL-BES-S</b>		
	<b>16, KEL-DPZ</b>		
	<b>16, KEL-DP</b>		
	<b>16</b>		
Nombre de	<b>4</b>		
pointeaux			
Découpe	<b>86 × 36 mm</b>		
Filetage UNF	<b>19 mm</b>		

## Poinçon 16 V2A



N° de cde	<b>80152</b>	Pour des	<b>Acier</b>
EAN	<b>4251269316</b>	matières	<b>inoxydable</b>
	<b>449</b>		<b>V2A</b>
Unité	<b>1</b>	Épais. max.	<b>2 mm</b>
d'emballage		de paroi	
Convient pour	<b>KEL-ER 16,</b>		
passes-câbles:	<b>KEL 16, KEL-</b>		
	<b>U 16, KEL-FA</b>		
	<b>16, KEL-</b>		
	<b>QUICK 16,</b>		
	<b>KEL-BES 16,</b>		
	<b>KEL-BES-S</b>		
	<b>16, KEL-DPZ</b>		
	<b>16, KEL-DP</b>		
	<b>16</b>		
Nombre de	<b>4</b>		
pointeaux			
Découpe	<b>86 x 36 mm</b>		
Filetage UNF	<b>19 mm</b>		

## Poinçon 10



N° de cde	<b>80051</b>	Pour des	<b>Stahl (St),</b>
EAN	<b>4251269316</b>	matières	<b>Plastique</b>
	<b>265</b>	Épais. max.	<b>2 mm</b>
Unité	<b>1</b>	de paroi	
d'emballage			
Convient pour	<b>KEL-ER 10,</b>		
passes-câbles:	<b>KEL 10, KEL-</b>		
	<b>U 10, KEL-FA</b>		
	<b>10, KEL-</b>		
	<b>QUICK 10,</b>		
	<b>KEL-QTA 10,</b>		
	<b>KEL-BES 10,</b>		
	<b>KEL-BES-S</b>		
	<b>10, KEL-DPZ</b>		
	<b>10, KEL-DP</b>		
	<b>10</b>		
Nombre de	<b>4</b>		
pointeaux			
Découpe	<b>65 x 36 mm</b>		
Filetage UNF	<b>19 mm</b>		

## Poinçon 10 V2A



N° de cde	<b>80151</b>	Pour des	<b>Acier</b>
EAN	<b>4251269316</b>	matières	<b>inoxydable</b>
	<b>432</b>		<b>V2A</b>
Unité	<b>1</b>	Épais. max.	<b>2 mm</b>
d'emballage		de paroi	
Convient pour	<b>KEL-ER 10,</b>		
passes-câbles:	<b>KEL 10, KEL-</b>		
	<b>U 10, KEL-FA</b>		
	<b>10, KEL-</b>		
	<b>QUICK 10,</b>		
	<b>KEL-QTA 10,</b>		
	<b>KEL-BES 10,</b>		
	<b>KEL-BES-S</b>		
	<b>10, KEL-DPZ</b>		
	<b>10, KEL-DP</b>		
	<b>10</b>		
Nombre de	<b>4</b>		
pointeaux			
Découpe	<b>65 × 36 mm</b>		
Filetage UNF	<b>19 mm</b>		

## Poinçon 6



N° de cde	<b>80062</b>	Pour des	<b>Plastique,</b>
EAN	<b>4251269319</b>	matières	<b>Stahl (St)</b>
	<b>013</b>	Épais. max.	<b>2 mm</b>
Unité	<b>1</b>	de paroi	
d'emballage			
Convient pour	<b>KEL-DPZ 6,</b>		
passes-câbles:	<b>KEL-DP 6</b>		
Nombre de	<b>4</b>		
pointeaux			
Découpe	<b>52 × 36 mm</b>		
Filetage UNF	<b>19 mm</b>		

## Poinçon 6 V2A



N° de cde	<b>80149</b>	Pour des	<b>Acier</b>
EAN	<b>4251269321</b>	matières	<b>inoxydable</b>
	<b>542</b>		<b>V2A</b>
Unité	<b>1</b>	Épais. max.	<b>2 mm</b>
d'emballage		de paroi	
Convient pour	<b>KEL-DPZ 6,</b>		
passes-câbles:	<b>KEL-DP 6</b>		
Nombre de	-		
pointeaux			
Découpe	<b>52 x 36 mm</b>		
Filetage UNF	<b>19 mm</b>		

## Poinçon B



N° de cde	<b>80049</b>	Pour des	<b>Plastique,</b>
EAN	<b>4251269331</b>	matières	<b>Stahl (St)</b>
	<b>831</b>	Épais. max.	<b>2 mm</b>
Unité	<b>1</b>	de paroi	
d'emballage			
Convient pour	<b>KEL-ER-B,</b>		
passes-câbles:	<b>KEL-B, KEL-</b>		
	<b>U-B, KEL-FG-</b>		
	<b>B, KEL-FG-</b>		
	<b>ER-B, KEL-</b>		
	<b>QUICK-B,</b>		
	<b>KEL-QTA-B,</b>		
	<b>KEL-DPZ-B</b>		
Nombre de	<b>4</b>		
pointeaux			
Découpe	<b>46 x 46 mm</b>		
Filetage UNF	<b>19 mm</b>		

## Poinçon B



N° de cde	<b>80050</b>	Pour des	<b>Plastique,</b>
EAN	<b>4251269316</b>	matières	<b>Stahl (St)</b>
	<b>258</b>	Épais. max.	<b>2 mm</b>
Unité	<b>1</b>	de paroi	
d'emballage			
Convient pour	<b>KEL-ER-B,</b>		
passes-câbles:	<b>KEL-B, KEL-</b>		
	<b>U-B, KEL-FG-</b>		
	<b>B, KEL-FG-</b>		
	<b>ER-B, KEL-</b>		
	<b>QUICK-B,</b>		
	<b>KEL-QTA-B,</b>		
	<b>KEL-DPZ-B</b>		
Nombre de	-		
pointeaux			
Découpe	<b>46 x 46 mm</b>		
Filetage UNF	<b>19 mm</b>		

## Poinçon B V2A



N° de cde	<b>80150</b>	Pour des	<b>Acier</b>
EAN	<b>4251269316</b>	matières	<b>inoxydable</b>
	<b>425</b>	Épais. max.	<b>V2A</b>
Unité	<b>1</b>	de paroi	<b>2 mm</b>
d'emballage			
Convient pour	<b>KEL-ER-B,</b>		
passes-câbles:	<b>KEL-B, KEL-</b>		
	<b>U-B, KEL-FG-</b>		
	<b>B, KEL-FG-</b>		
	<b>ER-B, KEL-</b>		
	<b>QUICK-B,</b>		
	<b>KEL-QTA-B,</b>		
	<b>KEL-DPZ-B</b>		
Nombre de	-		
pointeaux			
Découpe	<b>46 x 46 mm</b>		
Filetage UNF	<b>19 mm</b>		

## Poinçon E5



N° de cde	<b>80058</b>	Pour des	<b>Plastique,</b>
EAN	<b>4251269316</b>	matières	<b>Stahl (St)</b>
	<b>333</b>	Épais. max.	<b>2 mm</b>
Unité	<b>1</b>	de paroi	
d'emballage			
Convient pour	<b>KEL-ER-E5,</b>		
passes-câbles:	<b>KEL-E5, KEL-</b>		
	<b>FG-E5, KEL-</b>		
	<b>FG-ER-E5,</b>		
	<b>KEL-QUICK-</b>		
	<b>E5, KEL-FL 4</b>		
Nombre de	<b>2</b>		
pointeaux			
Découpe	<b>112 × 24 mm</b>		
Filetage UNF	<b>19 mm</b>		

## Poinçon E4



N° de cde	<b>80057</b>	Pour des	<b>Plastique,</b>
EAN	<b>4251269316</b>	matières	<b>Stahl (St)</b>
	<b>326</b>	Épais. max.	<b>2 mm</b>
Unité	<b>1</b>	de paroi	
d'emballage			
Convient pour	<b>KEL-ER-E4,</b>		
passes-câbles:	<b>KEL-E4, KEL-</b>		
	<b>QUICK-E4,</b>		
	<b>KEL-FL 3</b>		
Nombre de	<b>2</b>		
pointeaux			
Découpe	<b>86 × 24 mm</b>		
Filetage UNF	<b>19 mm</b>		



## Poinçon E3



N° de cde	<b>80056</b>	Pour des	<b>Plastique,</b>
EAN	<b>4251269316</b>	matières	<b>Stahl (St)</b>
	<b>319</b>	Épais. max.	<b>2 mm</b>
Unité	<b>1</b>	de paroi	
d'emballage			
Convient pour	<b>KEL-ER-E3,</b>		
passes-câbles:	<b>KEL-E3, KEL-</b>		
	<b>FG-E3, KEL-</b>		
	<b>FG-ER-E3,</b>		
	<b>KEL-QUICK-</b>		
	<b>E3, KEL-FL 2</b>		
Nombre de	<b>2</b>		
pointeaux			
Découpe	<b>65 x 24 mm</b>		
Filetage UNF	<b>19 mm</b>		

## Poinçon E2



N° de cde	<b>80055</b>	Pour des	<b>Plastique,</b>
EAN	<b>4251269316</b>	matières	<b>Stahl (St)</b>
	<b>302</b>	Épais. max.	<b>2 mm</b>
Unité	<b>1</b>	de paroi	
d'emballage			
Convient pour	<b>KEL-ER-E2,</b>		
passes-câbles:	<b>KEL-E2, KEL-</b>		
	<b>FG-E2, KEL-</b>		
	<b>FG-ER-E2,</b>		
	<b>KEL-QUICK-</b>		
	<b>E2, KEL-FL 1</b>		
Nombre de	<b>2</b>		
pointeaux			
Découpe	<b>43 x 24 mm</b>		
Filetage UNF	<b>19 mm</b>		

## Poinçon E1



N° de cde	<b>80075</b>	Pour des	<b>Plastique,</b>
EAN	<b>4251269332</b>	matières	<b>Stahl (St)</b>
	<b>517</b>	Épais. max.	<b>2 mm</b>
Unité	<b>1</b>	de paroi	
d'emballage			
Convient pour	<b>KEL-E1</b>		
passes-câbles:			
Nombre de	<b>2</b>		
pointeaux			
Découpe	<b>21 x 27 mm</b>		
Filetage UNF	<b>19 mm</b>		

## Poinçon 66x112



N° de cde	<b>80061</b>	Épais. max.	<b>2 mm</b>
EAN	<b>4251269318</b>	de paroi	
	<b>757</b>		
Unité	<b>1</b>		
d'emballage			
Convient pour	<b>KEL 24-E</b>		
passes-câbles:			
Nombre de	<b>-</b>		
pointeaux			
Filetage UNF	<b>19 mm</b>		
Pour des	<b>Plastique,</b>		
matières	<b>Stahl (St)</b>		

**Poinçon 125×125**

N° de cde **80063**  
EAN **4251269322709**  
Unité **1**  
d'emballage  
Nombre de **-**  
pointeaux  
Filetage UNF **19 mm**  
Pour des **Plastique,**  
matières **Stahl (St)**  
Épais. max. **2 mm**  
de paroi



**Poinçon 68×68**

N° de cde **80064**  
EAN  
Unité **1**  
d'emballage  
Nombre de **-**  
pointeaux  
Filetage UNF **19 mm**  
Pour des **Plastique,**  
matières **Stahl (St)**  
Épais. max. **2 mm**  
de paroi



**Poinçon 92x92**



N° de cde **80060**  
EAN **4251269318**  
**252**  
Unité **1**  
d'emballage  
Nombre de **-**  
pointeaux  
Filetage UNF **19 mm**  
Pour des **Plastique,**  
matières **Stahl (St)**  
Épais. max. **2 mm**  
de paroi

**Poinçon 22x45**



N° de cde **80059**  
EAN **4251269319**  
**174**  
Unité **1**  
d'emballage  
Nombre de **-**  
pointeaux  
Filetage UNF **19 mm**  
Pour des **Plastique,**  
matières **Stahl (St)**  
Épais. max. **2 mm**  
de paroi